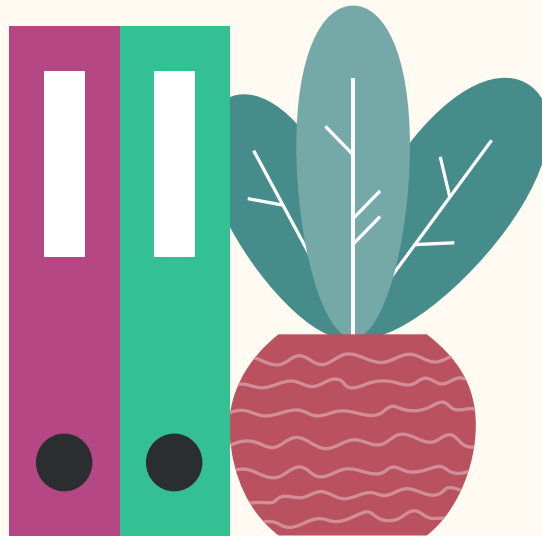




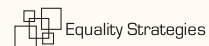
# Curso Blended Learning: Diversidade e Inclusão

## INQUÉRITO EX ANTE



This project is funded by the Rights, Equality and  
Citizenship Programme of the European Union

In partnership with:





Como parte do projeto **Diversity@Work** criámos várias ferramentas para aferir os resultados das ações de formação, em termos de conhecimentos, sensibilização e práticas nas organizações.

Este inquérito deve ser preenchido pelas pessoas que façam parte dos vossos grupos formativos antes das mesmas terem tido oportunidade de assistir ao curso e estar na sessão presencial/ síncrona. Desta forma, poderá comparar as respostas antes e depois e assim ter acesso aos resultados a curto prazo da sua formação. Originalmente, foi implementado como um questionário online, mas pode escolher como o usar. Sinta-se livre para o adaptar e mudar as questões para melhor se ajustar ao seu projeto/ grupo.

Recomendamos que peça a uma organização externa ou outro departamento para apoiar na análise dos resultados, de forma a assegurar que está sujeita a menos enviesamentos. Assegurar o anonimato é igualmente importante, pois algumas pessoas podem ter receio de repercussões. Certifique-se de que, caso necessite de recolher dados privados (por exemplo o nome do seu departamento), ainda assim consegue sempre assegurar o anonimato. Pode pedir às pessoas que usem um código.

O inquérito deverá começar com um texto deste género: No âmbito do projeto **Diversity@Work** estamos a avaliar conhecimento, sensibilização e práticas de Diversidade e Inclusão (D&I) em organizações. Todas as respostas a este inquérito serão vistas exclusivamente por avaliadores externos do projeto e serão analisadas e comunicadas de forma confidencial e agregada, para garantir o anonimato. A primeira parte do inquérito deve ser respondida por todos os trabalhadores, enquanto a segunda deve ser respondida apenas pelo pessoal dos Recursos Humanos e da Diversidade e Inclusão, como está claramente abaixo referido. Agradecemos antecipadamente o tempo gasto a responder a este inquérito. Alguma dúvida ou pergunta sobre o inquérito? Por favor envie um e-mail para *“adicionar aqui o email de contacto”*

Por favor, complete estas perguntas antes de começar:

**Para responder ao código pessoal, por favor coloque as iniciais do seu nome e apelido e data de nascimento (dia, mês, ano). Isto significa que se o seu nome é Susan Young e nasceu no dia 17 de abril de 1980, o código deve ser SY170480.**

- Código Pessoal:
- Data de Nascimento\*:
- Género\*:
  - Feminino
  - Masculino
  - Outros:

- 1 A organização está empenhada na Diversidade e Inclusão.**
- Discordo totalmente
  - Discordo
  - Nem concordo ou discordo
  - Concordo
  - Concordo totalmente
- 2 Vejo/sinto um forte apoio da liderança na defesa dos valores de Diversidade e Inclusão.**
- Discordo totalmente
  - Discordo
  - Nem concordo ou discordo
  - Concordo
  - Concordo totalmente
- 3 A Gestão demonstra um compromisso de resposta às necessidades dos/as trabalhadores/as com mobilidade reduzida, quer as necessidades práticas (Ex: escadas, rampas de acesso, elevadores para pessoas com mobilidade reduzida) quer outras necessidades (espaço para expressar preocupações, etc.).**
- Discordo totalmente
  - Discordo
  - Nem concordo ou discordo
  - Concordo
  - Concordo totalmente
- 4 Esta organização proporciona um ambiente de expressão livre e aberta a ideias, opiniões e crenças.**
- Discordo totalmente
  - Discordo
  - Nem concordo ou discordo
  - Concordo
  - Concordo totalmente
- 5 Acredito que esta organização tomará as medidas adequadas em resposta a incidentes de discriminação de qualquer tipo.**
- Discordo totalmente
  - Discordo
  - Nem concordo ou discordo
  - Concordo
  - Concordo totalmente
- 6 Estou ciente dos meus direitos de D&I e da forma como devem ser aplicados no caso de ocorrer um problema.**
- Discordo totalmente
  - Discordo
  - Nem concordo ou discordo
  - Concordo
  - Concordo totalmente

- 7 Dentro da organização, tod@s têm acesso a igualdade no trabalho e oportunidades de promoção, independentemente das suas diferenças.**
- Discordo totalmente
  - Discordo
  - Nem concordo ou discordo
  - Concordo
  - Concordo totalmente
- 8 De 1 a 5 (sendo 1 o mais baixo e 5 o mais alto) quão familiarizado/a está com o conceito de Enviesamento Inconsciente:**
- 1
  - 2
  - 3
  - 4
  - 5
- 9 De 1 a 5 (sendo 1 o mais baixo e 5 o mais alto) quão familiarizado/a está com o conceito de Micro Discriminação:**
- 1
  - 2
  - 3
  - 4
  - 5
- 10 De 1 a 5 (sendo 1 o mais baixo e 5 o mais alto) quão familiarizado/a está com o conceitos de Cadeia de Discriminação:**
- 1
  - 2
  - 3
  - 4
  - 5
- 11 A organização tem feito um bom trabalho, fornecendo programas de formação que promovam a compreensão e a mitigação do enviesamento inconsciente.**
- Discordo totalmente
  - Discordo
  - Nem concordo ou discordo
  - Concordo
  - Concordo totalmente
- 12 Piadas ou comentários que possam ser sensíveis a minorias ou a grupos diversos não são tolerados nesta organização**
- Discordo totalmente
  - Discordo
  - Nem concordo ou discordo
  - Concordo
  - Concordo totalmente

- 13 Sinto-me à vontade para falar das minhas origens e das minhas experiências culturais com os/as meus/minhas colegas.**
- Discordo totalmente
  - Discordo
  - Nem concordo ou discordo
  - Concordo
  - Concordo totalmente
- 14 Sinto-me incluíd@ e respeitad@ dentro da organização.**
- Discordo totalmente
  - Discordo
  - Nem concordo ou discordo
  - Concordo
  - Concordo totalmente
- 15 Sinto que adquiri os conhecimentos necessários em termos de D&I desde que me juntei à organização.**
- Discordo totalmente
  - Discordo
  - Nem concordo ou discordo
  - Concordo
  - Concordo totalmente
- 16 Eu estou confiante na minha habilidade de explicar as políticas de D&I a um/uma colega.**
- Discordo totalmente
  - Discordo
  - Nem concordo ou discordo
  - Concordo
  - Concordo totalmente
- 17 Eu estou confiante na minha habilidade de conduzir uma formação interna sobre D&I.**
- Discordo totalmente
  - Discordo
  - Nem concordo ou discordo
  - Concordo
  - Concordo totalmente
- 18 Sinto que tenho as ferramentas para explicar para explicar as políticas de D&I a um/uma colega e/ou realizar uma formação interna em D&I.**
- Discordo totalmente
  - Discordo
  - Nem concordo ou discordo
  - Concordo
  - Concordo totalmente

**19** Sinto que tenho capacidades para explicar as políticas de D&I a um/uma colega e/ou realizar uma formação interna em D&I.

- Discordo totalmente
- Discordo
- Nem concordo ou discordo
- Concordo
- Concordo totalmente

**Gostaria de partilhar mais alguma coisa sobre a sua organização ou sobre a sua experiência?** *(PERGUNTA ABERTA)*

---

Obrigado por responder!