

# ECD Newborn Responsive Caregiving Dictionary



Concept Lead: Dr. Shelina Bhamani

Authors: Sahiar Patel, Sara Fahim, Kiran Aslam & Sanober Nadeem

Illustration & Design: Maria Riaz

# Contributors:

## **Concept Lead:**

Dr. Shelina Bhamani

## **Research and Text:**

Sahiar Patel

Sara Fahim

Kiran Aslam

Sanober Nadeem

## **Illustration, Design and Urdu Translation:**

Maria Riaz

## **Acknowledgements:**

Dr Lumaan Sheikh

ECD PREP Team

Internal & External Review Team

Partners in Implementation

Aga Khan Health Services, Pakistan and Afghanistan

---

This handout is funded under the F4HE project given to the Aga Khan University via Aga Khan Foundation with kind support from Global Affairs Canada

# Active Alert

Active alert is a state of newborns in which they are most active. A newborn can be triggered and can easily move towards fussiness during this state. In this state their eyes are wide open, and they actively move their arms and legs.

## چوکس اور ہوشیار

نومولود کی ایسی کیفیت جس میں وہ مکمل طور پر چوکس ہوں۔ اس وقت نومولود سے باآسانی رابطہ کیا جا سکتا ہے اور بچہ جلدی بے چین بھی ہو جاتا ہے۔ اس کیفیت میں بچے کی آنکھیں پوری کھلی ہوتی ہیں اور وہ اپنے بازووں اور ٹانگوں کو خوب حرکت میں لاتے ہیں۔



# Active Sleep

Active sleep is most of the sleep newborns do. During this rapid eye movements specifically eyelid flutters, movement of arms and legs and facial expressions for example grimaces, mews, or smiles can be observed.

## چوکس نیند

زیادہ تر نومولود اس طرح کی نیند ہی کرتے ہیں۔ اس نیند کے دوران آنکھ کا ہلنا، پپوٹوں کا پھٹ پھٹانا، بازو اور ٹانگوں کا ہلنا اور چہرے کے تاثرات کا بدلنا جیسے بھنویں چڑھنا، مسکراہٹ یا آوازیں نوٹ کی جا سکتی ہیں۔





# Affect

The power of attitudes and emotions that may have an impact or effect on the baby.



## روئیے

روئیے اور احساسات بچے پر گہرا اثر چھوڑتے ہیں۔

# Alertness

The child's ability to be watchful or vigilant and to respond to a surprise or danger. Their reaction to stimuli is sensitive and prompt.

## ہوشیار ہونا

یہ بچے کی چوکس اور ہوشیار ہونے اور خطرے پر ردِ عمل دینے کی صلاحیت ہے۔ بچے کا حرکات یا

بدلاؤ پر ردِ عمل حساس اور فوری طور پر ہوتا ہے۔



# Attachment

Attachment refers to the emotional bond and connectedness between child and caregiver.

## مانوس ہونا

اس کا مطلب ہے، بچے اور دیکھ بھال کرنے والے کا جذباتی طور پر ایک دوسرے سے جڑے ہونا۔



# Babbling

B

It is a stage of early language development where the baby produces repetitive sounds such as "ma, da, da, um", which at a later stage will eventually transform into appropriate language.

## بڑبڑانا

یہ زبان سیکھنے کی شروعات ہے جب بچہ چند آوازیں دوہراتا ہے جیسے "ما، ڈا، ڈا، ام"۔  
جو کہ وقت گزرنے کے ساتھ باقاعدہ زبان میں بدل جاتے ہیں۔



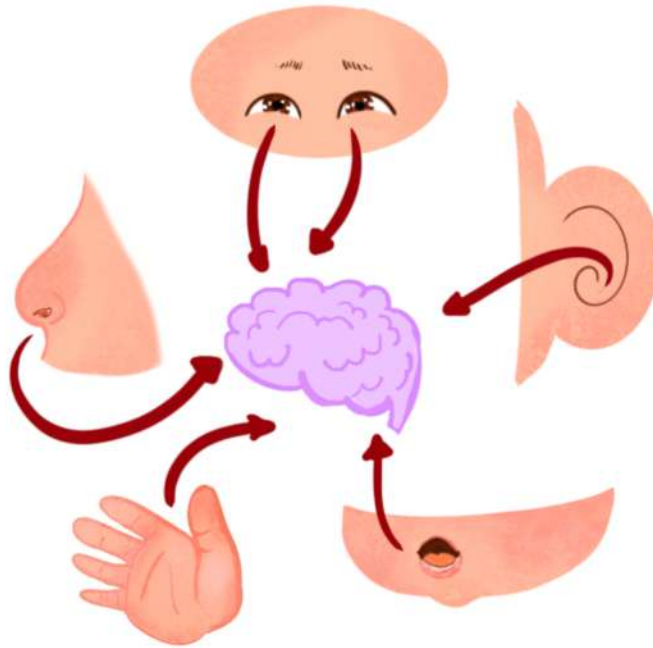
# Brain Development

B

This refers to the sequence of biological actions and changes that result in functional neural connections. Newborn's brain development is fast and rapid.

## ذہنی / دماغی نشوونما

اس سے مراد حیاتیاتی عمل / بدلاؤ کی ترتیب اور اس کے نتیجے میں بننے والے اعصابی رابطے ہیں۔  
نومولود کی دماغی نشوونما کا عمل بہت تیز ہوتا ہے۔





# Breastfeeding

B

This is a natural process in which a mother feeds her baby with breast milk directly from the breast. Breastfeeding is recommended exclusively till six months of life.

## ماں کا دودھ پلانا

یہ ایک قدرتی عمل ہے جس میں ماں بچے کو اپنا دودھ خود چھاتی سے پلاتی ہے۔ بچے کو چھ ماہ تک صرف ماں کا دودھ پلانے کی ہدایت دی جاتی ہے۔



# Caregiver

Caregiver is the individual who is directly involved in childcare and cares for the child, for example the mother and father of the baby.

## دیکھ بھال کرنے والی

ایسا شخص جو بچے کی دیکھ بھال اور پرورش کا ذمہ دار ہو اور اُس کا ہر طرح سے خیال رکھے۔  
جیسے بچے کے والدین۔



# Child Rights

A child's rights are the fundamental liberties to children for their basic needs such as right to life, health, education, play, and family life while being protected to dangers.

## بچے کے حقوق

بچے کے حق سے مراد بچے کو ملنے والی بنیادی ضروریات جیسے زندگی کے مختلف معاملات میں پسندنا پسند، صحت، تعلیم، کھیل کی آزادی، بچے اور اس کے خاندان کا تحفظ اور دیگر خطرات سے حفاظت۔



# Childcare

This refers to care and protection of children to meet their needs for positive growth and development.

## بچے کی دیکھ بھال

اس سے مراد بچے کی دیکھ بھال اور حفاظت، اس کی تمام ضروریات پوری کرنا جس سے اس کی بہتر نشوونما ہو۔





# Cognitive Development

This refers growth of child's mental capacities such as memory, perception, problem solving, decision making, and language skills.

## تدریسی / علمی نشوونما



اس سے مراد بچے کی یادداشت، شعور، مسائل کو حل کرنے، فیصلے کرنے اور زبان سیکھنے اور سمجھنے جیسی دماغی صلاحیتوں کی نشوونما ہے۔

## Conduciveness

Refers to the learning environment and the space where the child is being encouraged for social interaction and learning.

## سازگار ماحول



اس سے مراد سیکھنے کی جگہ جہاں ایسا ماحول فراہم کیا جائے کہ بچے کی سماجی رابطے اور سیکھنے کی صلاحیت کی حوصلہ افزائی ہو۔

# Cradle Position

Breastfeeding position in which the mother supports the baby's head and neck to the breast with her arm near the breast she is feeding from.

## جھولا نما حالت

ماں کے دودھ پلانے کا ایسا انداز جس میں ماں بچے کے سر اور گردن کو اپنے بازو سے اٹھا کر چھاتی کے اُس حصے تک لے جائے جہاں سے وہ دودھ پی رہا ہو۔

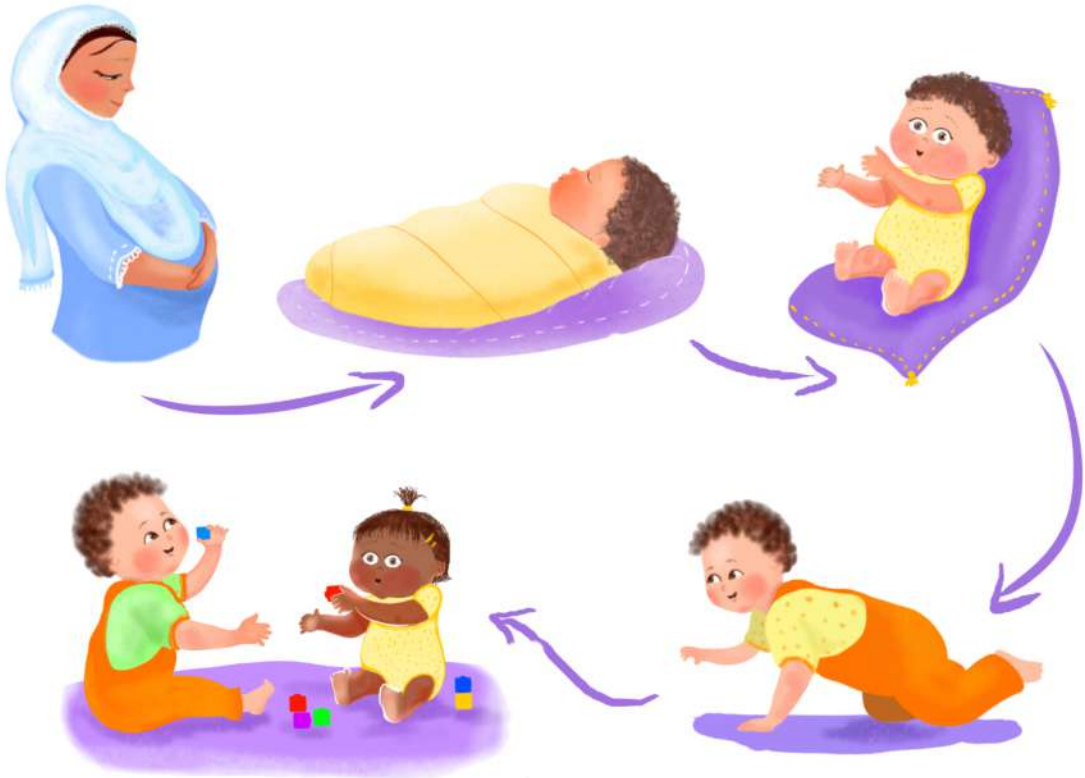


# Critical Period

Critical periods are specific windows of time during early childhood when the brain is particularly receptive and responsive to specific types of stimuli or experiences.

## نازک مدت

انتہائی بچپن کے وقت کی ایسی خاص مدت جب دماغ مخصوص قسم کے واقعات، حرکات اور برتاؤ کا اثر لیتا ہے اور رد عمل دیتا ہے۔





# Cross-Cradle Position

Breastfeeding position in which the mother holds the baby with the arm opposite to the breast she is feeding from and supports the breast from the other arm.

## متبادل جھولا نما حالت

ماں کے دودھ پلانے کا ایسا انداز جس میں ماں بچے کو اپنے ایک بازو سے اٹھا کر چھاتی تک لے جائے اور دوسرے بازو سے چھاتی کے اُس حصے کو پکڑے جہاں سے بچہ دودھ پی رہا ہے۔





# Developmental Milestones

These refer to essential skills and abilities that a child acquires and learns with time and at particular age ranges. Moreover, they may differ from child to child. Such as sitting, crawling, walking etc .

## نشوونما کے سنگِ میل

اس سے مراد ایسے ہنر اور صلاحیتیں جو بچہ مخصوص وقت پر یا خاص عمر کی مدت میں سیکھتا ہے۔  
لیکن اس میں ہر بچے کے ساتھ عمر میں تھوڑا فرق ہوتا ہے جیسے بیٹھنا، رینگنا یا چلنا وغیرہ۔



# Developmentally Appropriate Toys

Toys that allow children to be stimulated and interact, experiment, and explore things out. Items can include building blocks, books, and stacking toys.

## نشونما کے مطابق مفید کھلونے

ایسے کھلونے جو بچوں کو حرکت، رابطہ، تجربہ اور دریافت کرنے جیسے عمل میں مصروف رکھیں۔  
ان میں بلڈنگ بلاکس، کتابیں اور ایک کے اوپر ایک رکھنے والے کھلونے شامل ہیں۔



# Disengagement Cues

This refers to signals or body language of the newborn that show they do not like what is happening around them or that they are stressed and need a break from their surroundings

D

## علیحدگی اختیار کرنے کے اشارے

علیحدگی اختیار کرنے کے اشاروں سے مراد نومولود کے ایسے برتاؤ اور حرکات جو یہ ظاہر کریں کہ وہ موجودہ سرگرمی سے خوش نہیں ہیں۔ یا پھر وہ زہنی دباؤ محسوس کر رہے ہیں یا انہیں اس سرگرمی سے وقفے کی ضرورت ہے۔





# Domestic Hygiene

This refers to the cleanliness of the home environment where the child is growing including sanitary, preparation of food and proper ventilation.

## گھریلو حفظانِ صحت

اس سے مراد گھر کے ماحول کی صفائی جس میں شامل ہیں غسل خانے کی صفائی، صاف ستھرے طریقے سے کھانا بنانا اور گھر کا ہوا دار ہونا۔



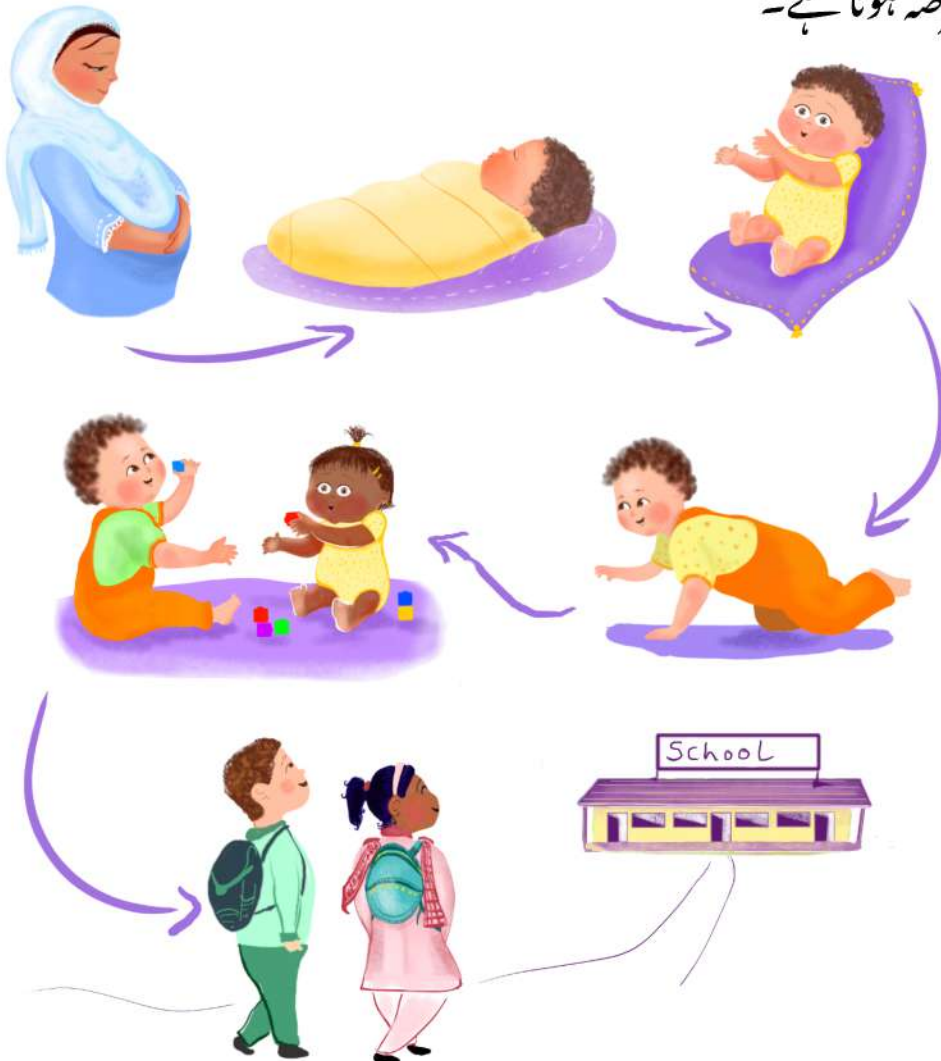


# Early Childhood Development

Early Childhood Development (ECD) is a period of rapid and critical development - from conception to 8 years.

## ابتدائی بچپن کی نشوونما

اس سے مراد وہ مدت جس میں بچے کی تیزی سے اہم نشوونما ہوتی ہے۔ یہ وقت حمل سے آٹھ سال تک کا عرصہ ہوتا ہے۔



# Emotional Regulation

This refers to an individual's ability to effectively manage and respond to emotional encounters.



## جذبائی ضابطہ

کسی شخص کی جذبات کو سمجھنے اور ان پر ردِ عمل کرنے کی صلاحیت کو جذبائی ضابطہ کہتے ہیں۔

# Engagement Cues

Signals and body language exhibited by newborn that shows they like what is happening around them and that they are focused and involved for example eye contact etc .

## مائل کرنے یا دلچسپی ظاہر کرنے کے اشارے



نومولود کے ایسے اشارے اور جسمانی انداز جو ظاہر کریں کہ بچہ سرگرمی اور ارد گرد ہونے والی حرکات کو پسند کر رہا ہے۔ اور دلچسپی لے رہا ہے جیسے نظریں ملانا وغیرہ۔

# Exclusive Breastfeeding

This refers to feeding the baby only breastmilk and no other liquids or food. It is recommended to exclusively breastfeed the newborn till six months of age.

## صرف اور صرف ماں کا دودھ پلانا

E

اس سے مراد بچے کو صرف ماں کا دودھ پلانا اور اس کے علاوہ کوئی اور مائع یا کھانا نہ دینا۔ بچے کو پیدائش سے چھ ماہ تک صرف ماں کا دودھ پلانے کی ہدایت دی جاتی ہے۔



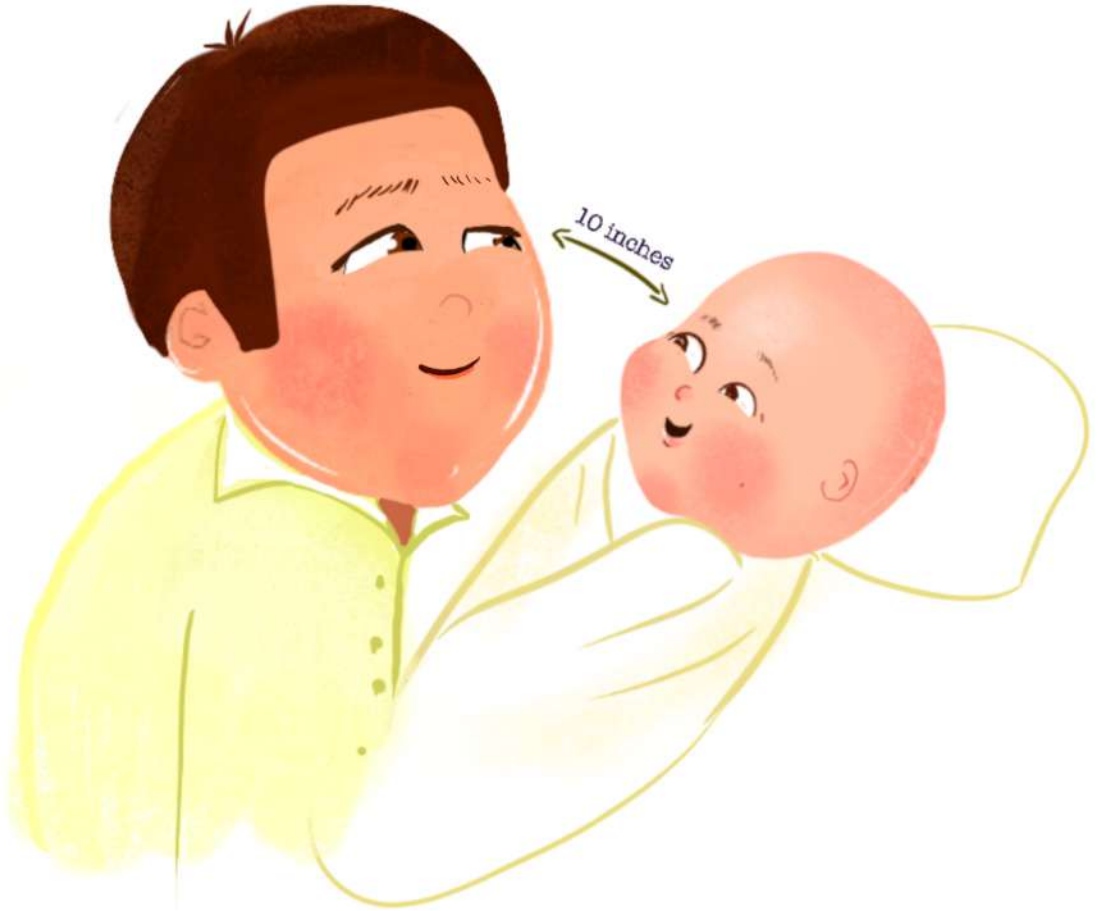


# Eye Contact

Critical part of a child's development is when a baby can hold eye contact with people or items that are within 8 to 10 inches of their face.

## نظریں ملانا

ناڑک یا اہم وقت وہ ہوتا ہے جب بچہ آٹھ سے دس انچ کے فاصلے پر رکھی اشیاء پر غور کر سکے اور اس فاصلے پر موجود لوگوں سے نظریں ملا سکے۔





# Facial Play

This refers to recreating simulation for babies with use of facial muscles.

## چہرے کے تاثرات کا کھیل



اس سے مراد بچے کے ردِ عمل کے لیے اپنے چہرے کے پٹھوں کو استعمال کر کے شکلیں بنانا۔

F

# Father's Engagement

Inclusion of the father who feels responsible and behaves appropriately toward his child to create an inviting environment for his children.

## باپ کی شمولیت / دلچسپی



والد کی شمولیت انتہائی اہم ہے، خصوصاً کہ وہ ذمہ دار ہو، بچے سے مناسب برتاؤ کرے اور ایک خوشگوار ماحول بنائے۔



# Feeding

The act of providing food to the child, typically breast feeding and complimentary feeding.

## غذا کی فراہمی

بچے کو غذا مہیا کرنا جیسے ماں کا دودھ پلانا اور عمر بڑھنے پر اضافی خوراک دینا۔



# Fine Motor Skills

This refers to the ability of a child to coordinate and control movements using small muscles of hands and wrist like holding and grasping.

## نازک حرکات کی صلاحیت

اس سے مراد بچے کے حرکت کرنے اور ان حرکات کو ہاتھوں کے چھوٹے پٹھوں کے ذریعے دماغ سے کنٹرول کرنے کی قابلیت جیسے ہاتھ پکڑنا۔



# Football Position

This refers to holding the baby's head with the right palm and supporting the body with the right arm while feeding from the right breast the direction of the baby's leg should go at the back. Repeat the same when feeding from the left breast.

## فُٹبال پوزیشن

اس سے مراد بچے کے سر کو سیدھے ہاتھ سے اٹھانا اور چھاتی کے سیدھے حصے سے دودھ پلانا اور بچے کی ٹانگوں کا پچھلی جانب ہونا۔ چھاتی کی الٹی جانب سے دودھ پلاتے وقت بھی اس ہی طریقہ کار کو اختیار کرنا۔





# Gender Responsive Parenting

This refers to applying key principles of gender equality and inclusion that promote gender equality by the parents during caregiving.

## صنف کے مطابق دیکھ بھال کرنا

اس سے مراد والدین کا پرورش اور دیکھ بھال کرتے ہوئے ایسے اصول و ضوابط کا استعمال کرنا جو دونوں جنس کی برابری اور شمولیت کو فروغ دیں۔



# Gross Motor Skills

It is defined as the ability of a child to coordinate and control movements using large muscles such as walking, jumping, crawling.

## قوی حرکات کی صلاحیتیں



اس سے مراد بچے کی بڑے پٹھوں کے ذریعے اپنے اعضا کو حرکت دینے اور کنٹرول کرنے کی قابلیت جیسے چلنا، اُچھلنا، رینگنا وغیرہ۔

## Growth

This refers to the process of irreversible constant increase in size.

## بڑھنا

اس سے مراد بچے کی جسامت کے بڑھنے کا مسلسل عمل جو کہ ناقابلِ واپسی ہو۔



# Healthcare Provider

An individual health professional or healthcare organisation authorised to provide health care and services.

## صحت کی دیکھ بھال فراہم کرنے والا

ایک پیشہ ور صحت کی دیکھ بھال فراہم کرنے والا شخص یا ادارہ جو کہ یہ خدمات فراہم کرنے کے لیے مُستند ہو۔



# Holistic Development

It is defined as the growth and development of a child in terms of social, physical, emotional, cognitive and language aspects.

## مجموعی نشوونما

اس سے مراد بچے کی نشوونما کے تمام پہلو جیسے سماجی، جسمانی، جذباتی، علمی اور زبانی۔



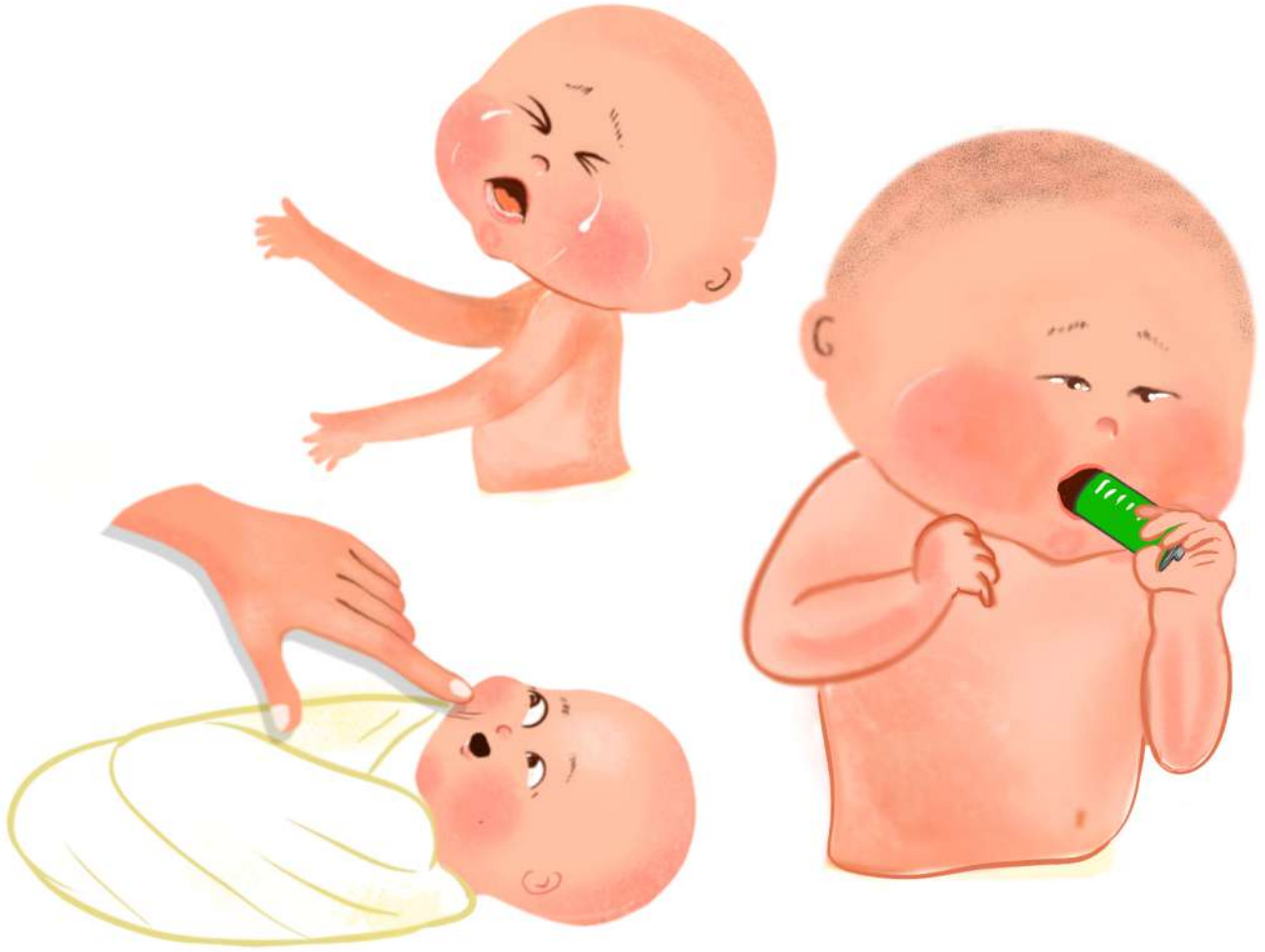


# Hunger Cues

This refers to the clues from the baby that indicate the hunger signals by sucking their thumb, rooting for food, opening their mouth, crying, fussing.

## بھوک کے اشارے

اس سے مراد بچے کے وہ اشارے جو کہ بھوک کی نشاندہی کریں جیسے انگوٹھا چوسنا، روٹنگ رفلیکس، اپنا منہ کھولنا، رونا، ہلچل مچانا وغیرہ۔

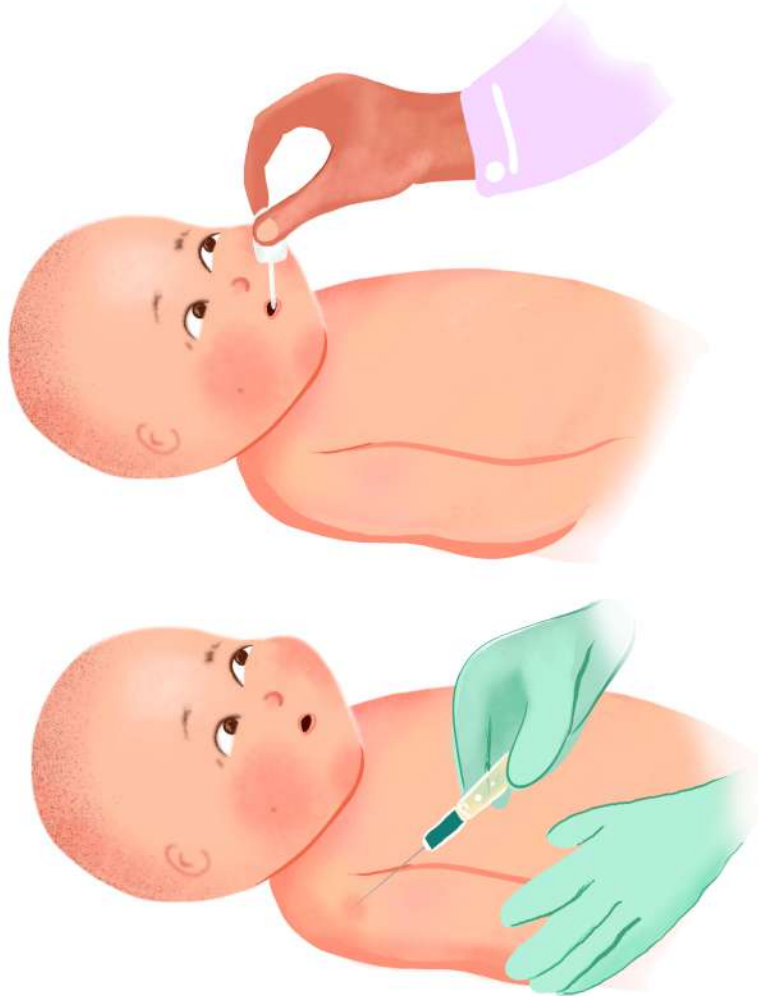


# Immunization

It is the process of developing immunity in children against a disease or pathogen typically by injecting or oral vaccinations.

## حفاظتی ٹیکاجات

اس سے مراد بچے میں بیماری کا سامنا کرنے کے لیے قوتِ مدافعت پیدا کرنے یا بڑھانے کا عمل۔  
اس کے لیے عموماً ٹیکے لگائے یا قطرے پلائے جاتے ہیں۔



# Infant

It refers to a baby from two months to 1 year of age.

## نومولود



اس سے مراد دو ماہ سے ایک سال تک کا بچہ۔

## Infant Cues

It is defined as the child's feeling in response to various stimuli such as gestures, facial expressions.

## نومولود کے اشارے

اس سے مراد کسی بھی حرکت جیسے ہاتھوں کے اشارے یا چہرے کے تاثرات کے ردِ عمل میں بچے کے احساسات۔



# Infant Massage

This refers to the process of stroking and rubbing infant muscles for the purpose of providing good touch, soothing them, making a bond with them, and regulating different body systems.

## نو مولود کی مالش

اس سے مراد بچے کے پٹھوں کو سہلانا اور تلنا جس سے اُسے سکون ملے، بچے سے تعلق مضبوط ہو اور جسم کے نظام میں ضابطہ قائم ہو۔





# Lactation Consultant

A healthcare professional who provides mothers with breastfeeding support.



دودھ پلانے کے عمل کو بہتر کرنے کے ماہر

ایک پیشہ ور صحت کی دیکھ بھال کرنے والا جو ماؤں کو دودھ پلانے میں مفید مشورے اور امداد فراہم کرے۔

## Laid Back Position

This refers to mothers' lean back position while breastfeeding.

لیٹی ہوئی پوزیشن

اس سے مراد ماں کی اپنی پیٹھ پر لیٹ کر دودھ پلانے کی پوزیشن۔



# Language Development

It is the process of comprehension and expression of early childhood language. It starts from conception and is at peak during early years of development.

## زبان سیکھنا

یہ انتہائی بچپن میں زبان سمجھنے اور سیکھنے کا عمل ہے۔ یہ حمل کے دوران ہی شروع ہو جاتا ہے اور نشوونما کی شروعات کے دنوں میں اپنے عروج پر ہوتا ہے۔



# Lullaby

This refers to relaxing and soft songs that are sung to make a child sleep.

## لوری سُنانا

اس سے مراد وہ سُریلے اور ہلکے گانے جو بچے کو سُلانے کے لیے گائے جاتیں۔



L

# Manipulation

Manipulation in early childhood refers to moving and placing objects in an environment around children providing them opportunities to learn and think critically.

## اشاروں پر چلانا

انتہائی بچپن میں اشاروں پر چلانے سے مراد چیزوں کو ماحول میں اس طریقے سے رکھنا یا ہلانا جس سے بچے کو سیکھنے اور غور کرنے کا موقع ملے۔





# Mental Health

This refers to optimal emotional, psychological, and mental well-being.

## ذہنی صحت

اس سے مراد بہترین جذباتی، نفسیاتی اور ذہنی خیریت۔



# Mindfulness

Mindfulness in responsive interactions increases self-regulation which helps parents to identify their child's needs and accept their emotions.

## غور و فکر کے ساتھ توجہ دینا

والدین کا ردِ عمل دیتے وقت توجہ دینا، خود ضابطہ کو بڑھاتا ہے۔ جس سے والدین کو بچوں کی ضروریات اور جذبات کو سمجھنے میں مدد ملتی ہے۔

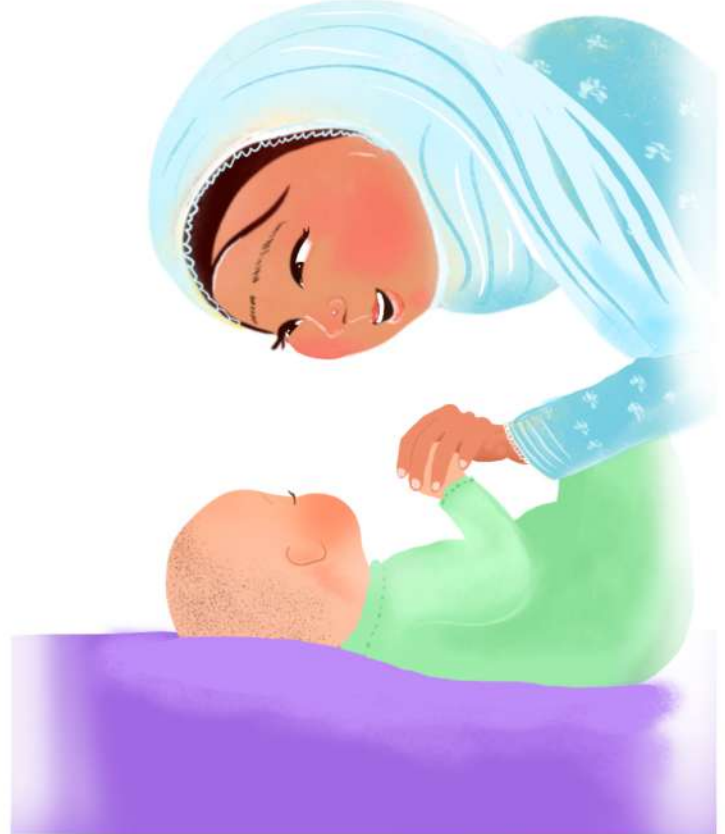


# Mother-Child Bond

Mother-child bond also called maternal bond is the relationship between mother and the child.

## ماں بچے کا تعلق

اسے میٹرنل بانڈ بھی کہا جاتا ہے۔ اس سے مراد ماں اور بچے کا رشتہ یا بندھن ہے۔



M



# Neonatal Hygiene

Hygiene actions to ensure baby's health and comfort which includes diaper care, nail care, waste disposal and baby bath.

## نوزائیدہ کی حفظانِ صحت

اس سے مراد وہ عمل جن کے ذریعے بچے کی صحت اور آرام کی یقین دہانی ہو۔ ان میں شامل ہیں ڈائپر کی صفائی، ناخن کاٹنا، گند کو صاف کرنا یا ہٹانا اور بچے کو نہلانا۔





# Neonatal Reflex

This refers to muscle responses to stimulation present in a newborn at the time of birth.

## نوزائده کے اضطراری افعال

اس سے مراد بچے کی پیدائش کے وقت کسی حرکت کے نتیجے میں ہونے والا پٹھوں کا رد عمل۔

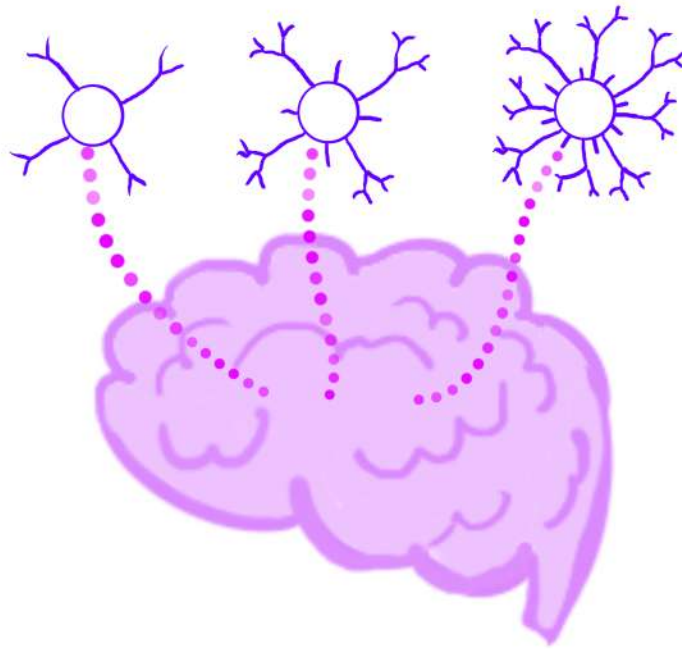


# Neuroplasticity

It is the brain's remarkable capacity to reorganize neural pathways, create new connections, and modify existing ones based on learning, interactions, and stimulation.

## اعصاب میں لچک

اس سے مراد اعصاب کے خلیوں کی نئے راستے اور رابطے تخلیق اور ترمیم کرنے کی صلاحیت جو سیکھنے، رابطہ کرنے اور حرکات کے نتیجے میں پیدا ہوتی ہے۔



# Newborn

A child born up to two months of age is referred to as a newborn.



## نوزائیدہ

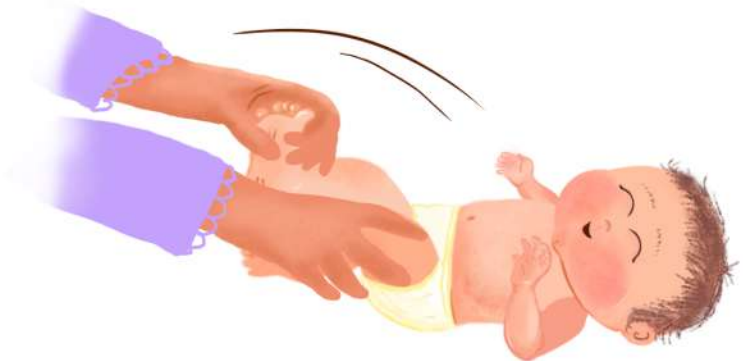
پیدائش سے دو ماہ تک کے عرصے میں بچے کو نوزائیدہ کہتے ہیں۔

# Non-Verbal Communication

This refers to the way of communication through body language, expressions, and gestures.

## غیر لفظی رابطہ

اس سے مراد جسم کی حرکات، ہاتھوں کے اشارے اور چہرے کے تاثرات کے ذریعے رابطہ / بات چیت کرنا۔



# Nurture

This refers to external factors such as upbringing or life experiences that may influence the child's development.

## پرورش

اس سے مراد بیرونی عوامل جیسے تربیت یا زندگی کے تجربات جو بچے کی نشوونما پر اثر انداز ہوں۔



N



# Nurturing Care

This refers to a comprehensive approach to promote the optimal development and well-being of young children, particularly in their first 1,000 days of life.

## نشوونما اور پرورش کو بہتر بنانا

اس سے مراد وہ وسیع نقطہ نظر جس سے بچوں کی بہترین نشوونما اور خیر خواہی کو فروغ ملے۔ خصوصاً ان کی زندگی کے پہلے ایک ہزار دنوں تک۔



# Parent-Child Interaction

It is defined as positive and negative interactions between parent and child.

## بچے اور والدین کا رابطہ

اس سے مراد بچے اور والدین کے درمیان ہونے والا منفی اور مثبت رابطہ ہے۔



# Physical Development

This involves the growth and refinement of a child's motor skills, such as crawling, walking, running, and fine motor skills like grasping objects and manipulating them.

## جسمانی نشوونما

جسمانی نشوونما میں شامل ہیں بچے کے جسمانی صلاحیتیں جیسے ریٹنگنا، چلنا، بھاگنا اور ناڑک حرکات کی صلاحیتیں جیسے چیزوں کو پکڑنا، گرفت مضبوط کرنا اور جوڑ توڑ کرنے کی نشوونما۔



# Play

It is referred to as an activity where children can exhibit their exceptional capacity for exploration, imagination, and decision making.

## کھیل

اس سے مراد وہ سرگرمی جس میں بچے کو اپنی منفرد صلاحیات ظاہر کرنے کا موقع ملے جیسے تلاش کرنا، تخیلاتی اور فیصلہ کرنے کی صلاحیت۔





# Positioning in Environment

This is referred to as creating an intentional environment for children where each object around them is placed in a purposeful manner.

## ماحول بنانا

اس سے مراد بچوں کے لیے ایسا ماحول بنانا جہاں ہر چیز کسی مقصد کے لیے موجود ہو۔

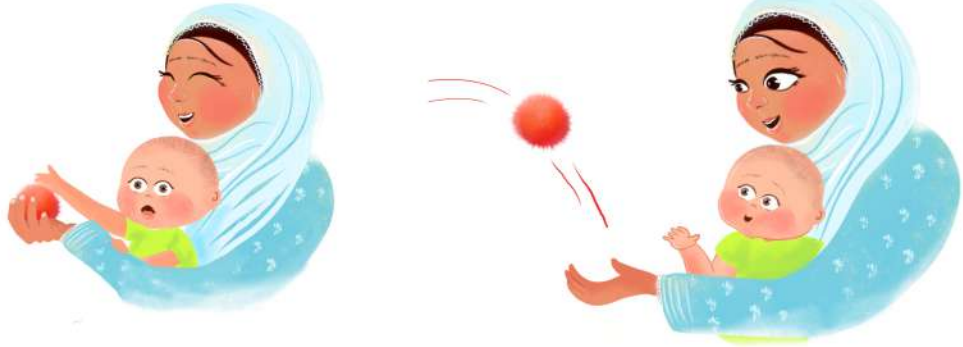


# Positive Attention

It is referred to as a caregiver's response to a child with warmth and love that provides them encouragement and opportunities to learn.

## مثبت توجہ

اس سے مراد دیکھ بھال کرنے والے کا پیار اور اپنائیت سے بھرپور ردِ عمل جو بچے کی حوصلہ افزائی کرے اور انہیں مزید سیکھنے کے مواقع فراہم کرے۔



# Praise

It is referred to as positive feedback provided to children by the caregiver to encourage and motivate them.

## تعریف



اس سے مراد دیکھ بھال کرنے والے کا بچے کی سرگرمی پر مثبت رائے کا اظہار کرنا۔ جس سے اس کی حوصلہ افزائی ہو۔

# Primary Caregiver

This refers to the individual who holds primary responsibility for a child's care and well-being.

## بنیادی دیکھ بھال کرنے والا

اس سے مراد وہ شخص ہے جو بچے کی دیکھ بھال اور خیریت کا ذمہ دار ہو۔



# Quiet Alert

This is referred to as an active state with limited body movements.

Eyes open and wide with steady, regular breathing.

## خاموش چوکس

اس سے مراد ایسی حالت جس میں نوزائیدہ بچہ چوکس ہو لیکن اس کی جسمانی حرکت کم ہو۔ آنکھیں کھلی اور روشن ہوں اور سانس متواتر اور مستحکم ہو۔





# Quiet Sleep

It is referred to as a deep sleep state with almost no body movements, rare or no eye movements with regular breathing patterns.

## پُر سکون نیند

اس سے مراد گہری نیند جس میں کوئی جسمانی حرکات نہ ہوں، آنکھوں کی حرکت نہ ہونے کے برابر ہو اور سانس کا تسلسل مستحکم ہو۔



# Responsive Caregiving

Responsive caregiving refers to the consistent and sensitive interaction between a caregiver and a child, in which the caregiver recognizes and responds appropriately to the child's needs, cues, and signals.

## ردِ عمل کے ساتھ دیکھ بھال

اس سے مراد دیکھ بھال کرنے والے اور بچے کے درمیان ہونے والا متواتر اور حساس رابطہ۔ جس میں دیکھ بھال کرنے والا بچے کے اشاروں اور ضروریات کو پہچانے اور مناسب ردِ عمل دے۔



# Rooting Reflexes

It is defined as an innate response by the baby to turn their head because of stimulation to their face, cheek, or mouth.

## روٹنگ رفلیکس

اس سے مراد بچے کی پیدائشی رد عمل ظاہر کرنے کی صلاحیت، جس میں بچہ چہرے یا منہ کے پاس ہاتھ لگنے کی صورت میں اپنا سر اُس جانب موڑے۔



# Satisfaction Cues

These are referred to as actions that indicate a baby's tummy being full such as falling asleep, mouth full of milk, or long pauses while sucking.

## تسکین کے اشارے

اس سے مراد ایسا عمل جو بچے کے پیٹ بھرنے کی طرف اشارہ دے جیسے سو جانا، دودھ سے منہ بھر جانا یا چوستے وقت لمبا وقفہ دینا۔





# Screen Time

A term used for a period where the child can do activities in front of a screen such as working on a computer, playing video games, or watching TV.

Screen time should completely be avoided in children till 2 years of age.

## سکرین ٹائم

اس سے مراد ایسی مدت جس میں بچہ سکرین کے سامنے سرگرمیوں میں مصروف رہتا ہے۔ جیسے کمپیوٹر کا استعمال، وڈیو گیم کھیلنا یا ٹی وی دیکھنا۔ سکرین ٹائم پر پیدائش سے دو سال کی عمر تک مکمل طور پر پابندی ہونا چاہیے۔



# Secured Relationship

It is defined as the healthiest form of attachment and relationship where a baby feels comforted and attached in the presence of their caregiver.

## محفوظ رشتہ

اس سے مراد رشتے اور لگاؤ کی بہترین قسم۔ جس میں بچہ دیکھ بھال کرنے والے کی موجودگی میں ان سے منسلک رہے اور تسلی میں رہے۔



# Sensory Development

It is referred to as growth by stimulating five senses in a child.



## حسی نشوونما

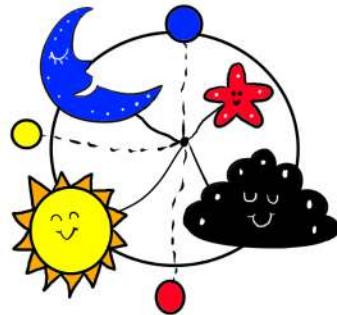
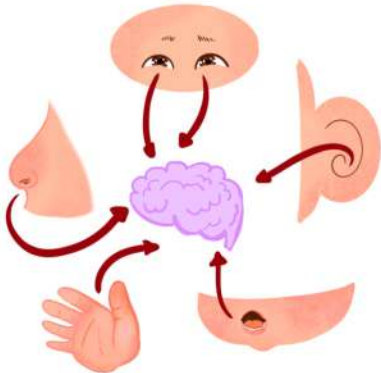
اس سے مراد پانچوں حِسوں کا استعمال اور حوصلہ افزائی کرتے ہوئے بچے کی نشوونما ہونا۔

# Sensory Stimulation

It is referred to as a response as a result to trigger or provocation of any of the five senses of the child.

## حس کو ابھارنا

اس سے مراد ایسا ردِ عمل یا نتیجہ جو پانچوں حِسوں میں سے کسی ایک کو استعمال یا بروکار لا کر حاصل کیا جائے۔

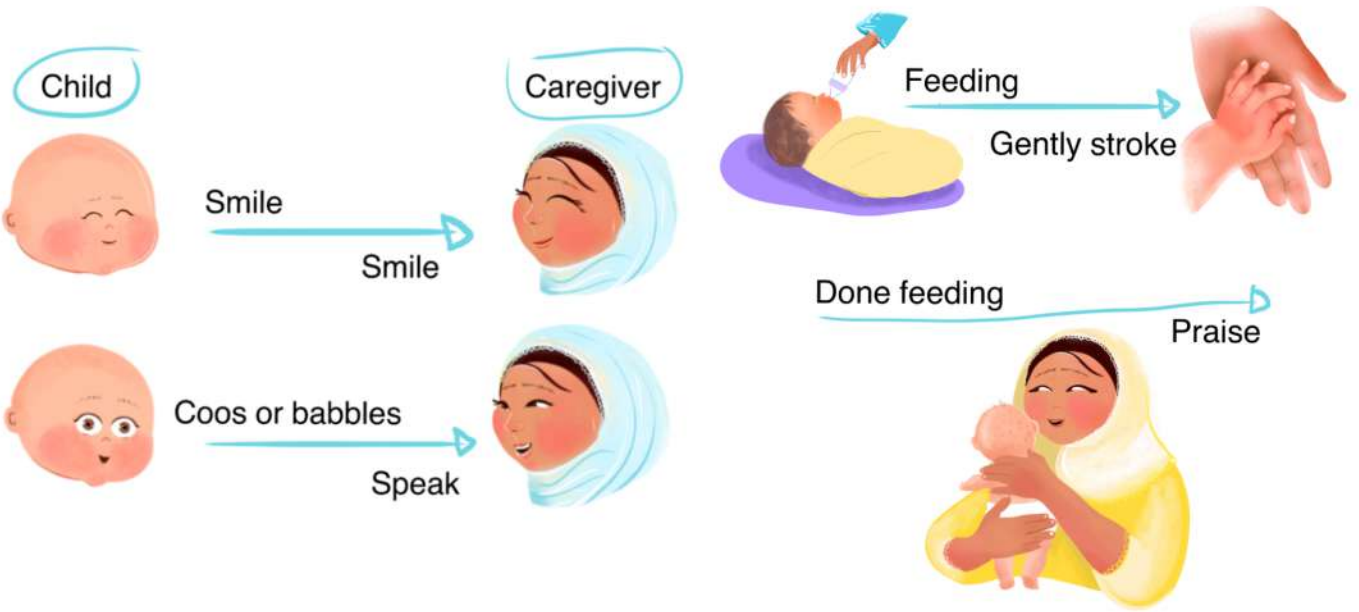


# Serve and Return Interaction

It is defined as the responsive interactions between the child and the caregiver providing them opportunity to grow and develop with their full potential.

## عمل اور ردِ عمل کا رابطہ

اس سے مراد بچے اور دیکھ بھال کرنے والے کے درمیان مثبت ردِ عمل کے ساتھ رابطہ ہونا۔ جس کے نتیجے میں بچوں کو بڑھنے کے بہترین مواقع ملیں اور وہ بہترین نشوونما پائیں۔





# Side-Lying Position

This is referred to as the breastfeeding position when the baby and mother lie side to side facing each other.

## سائڈ لائینگ پوزیشن

اس سے مراد ماں کے دودھ پلانے کی ایسی پوزیشن جس میں ماں اور بچہ ایک دوسرے کی طرف منہ کر کے لیٹے ہوں۔



# Skin-to-Skin

It is referred to as the practice of laying caregiver (mother or father) and baby together bare chest with their skin in contact.

## جلد سے جلد کا رابطہ

اس سے مراد بچے کو دیکھ بھال کرنے والا (ماں یا باپ) اپنی چھاتی کے ساتھ لگائے جس پر کپڑا نہ ہو اور جلد کے ساتھ جلد چھوئے۔



# Sleep Modulation

This is referred to as caregiver's actions to manage a child's sleep-wake cycle.

## نیند میں ترامیم

اس سے مراد دیکھ بھال کرنے والے کا ایسا عمل جس سے سونے اور جاگنے کے مقررہ اوقات قائم ہوں۔



# Socio-Emotional Development

This is referred to as a child's ability to interact with others, form relationships, regulate their emotions, and develop a sense of empathy.

## سماجی و جذباتی نشوونما

اس سے مراد بچے کی رابطہ کرنے، رشتہ / تعلق بنانے، جذبات پر قابو پانے اور ہمدردی کا جذبہ پیدا کرنے صلاحیت ہے۔





# Sudden Infant Death Syndrome

It is defined as the unpredictable and unexplained death of a baby less than one year of age.

## نو مولود کی اچانک موت کا مرض

اس سے مراد ایک سال سے کم عمر کے بچے کی غیر متوقعہ اور غیر وضاحتی وفات۔



# Tummy Time

It is defined as placing the baby on their stomach while the baby is wide awake and can be supervised by the caregiver. Should ideally start at two months of age.

## ٹمّی ٹائم

اس سے مراد نومولود کو دیکھ بھال کرنے والے کی موجودگی میں چوکس اور جاگتی ہوئی حالت میں پیٹ کے بل لیٹانا۔ اس سرگرمی کو دو ماہ کی عمر سے شروع کیا جاسکتا ہے۔



# Reference and Bibliography:

The content in the manual is adapted from a wide range of sources; mainly from UNICEF, WHO, Nurturing Care, CDC etc. For a detailed bibliography, please visit our website or contact [ecdprep@aku.edu](mailto:ecdprep@aku.edu)

Contact Details:

ECD PREP,

Department of Obstetrics and Gynaecology,

Aga Khan University

Tel: 021-348669715

Email: [ecdprep@aku.edu](mailto:ecdprep@aku.edu)

[shelina.bhamani@aku.edu](mailto:shelina.bhamani@aku.edu)

This material is compiled and designed by ECD PREP Team at Aga Khan University,  
This Curriculum (Version 2) is Adapted, Published and Printed as a part of grant support from:



**Foundations for Health and Empowerment (F4HE)  
Early Childhood Newborn Parenting Project**